

Územní plán PETŘÍKOV

LEGENDA:

HRANICE ÚZEMÍ

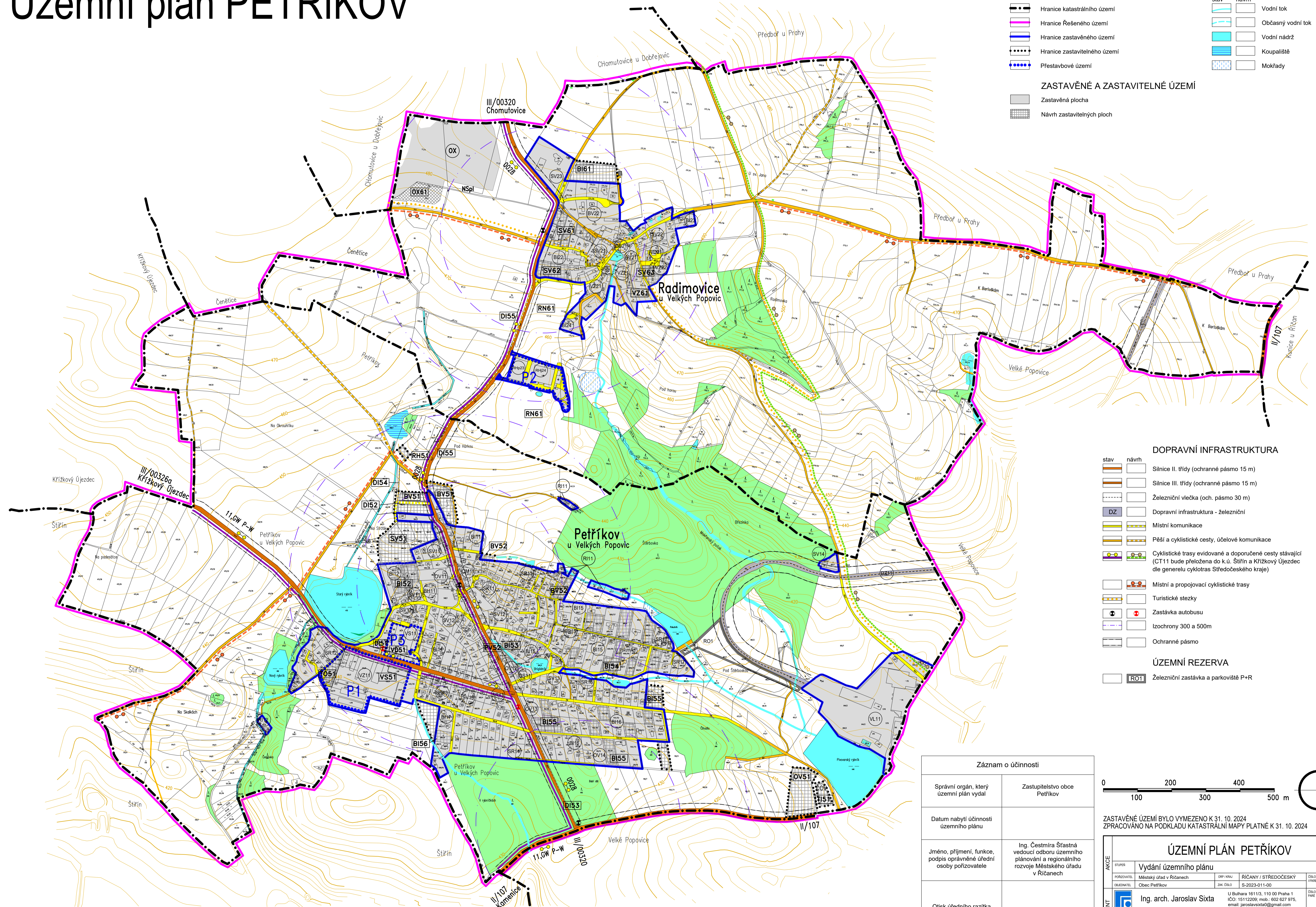
- Hranice katastrálního území
- Hranice řešeného území
- Hranice zastavěného území
- Hranice zastavitelného území
- Přestavbové území

VODNÍ REŽIM

- stav návrh
- Vodní tok
- Občasný vodní tok
- Vodní nádrž
- Koupaliště
- Mokřady

ZASTAVĚNÉ A ZASTAVITELNÉ ÚZEMÍ

- Zastavěná plocha
- Návrh zastavitelných ploch



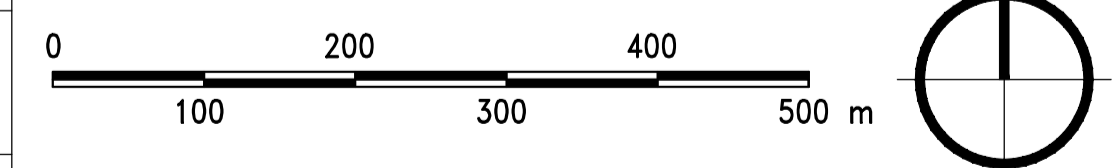
DOPRAVNÍ INFRASTRUKTURA

- Silnice II. třídy (ochranné pásmo 15 m)
- Silnice III. třídy (ochranné pásmo 15 m)
- Železniční vlečka (och. pásmo 30 m)
- DZ Dopravní infrastruktura - železniční
- Místní komunikace
- Pěší a cyklistické cesty, účelové komunikace
- Cyklistické trasy evidované a doporučené cesty stávající (CT11 bude přeložena do k.ú. Střín a Křížkový Újezdec dle generelu cyklotras Středočeského kraje)
- Místní a propojovací cyklistické trasy
- Turistické stezky
- Zastávka autobusu
- Izochrony 300 a 500m
- Ochranné pásmo

ÚZEMNÍ REZERVA

- RO1 Železniční zastávka a parkoviště P+R

Záznam o účinnosti	
Správní orgán, který územní plán vydal	Zastupitelstvo obce Petřikov
Datum nabytí účinnosti územního plánu	
Jméno, příjmení, funkce, podpis oprávněné úřední osoby pořizovatele	Ing. Čestmíra Štastná vedoucí odboru územního plánování a regionálního rozvoje Městského úřadu v Říčanech
Otisk úředního razítka	



ZASTAVĚNÉ ÚZEMÍ BYLO VYMEZENO K 31. 10. 2024
ZPRACOVÁNO NA PODKLADU KATASTRÁLNÍ MAPY PLATNÉ K 31. 10. 2024

ÚZEMNÍ PLÁN PETŘÍKOV			
STUPĚN	Vydání územního plánu		
POŘIZOVATEL	Městský úřad v Říčanech	OPR/PRÁV	ŘÍČANY / STŘEDOČESKÝ
OKLADNĚTEL	Obec Petřikov	ZAK ČÍSLO	S-2023-011-00
PROJEKTANT	Ing. arch. Jaroslav Sixta	OBŠH	1.5
VED. PROJEKTANT	Ing. arch. J. SIXTA	OBŠH	
PROJEKTANT	Ing. D. ZELINKOVÁ	VÝKRES VEŘEJNÉ INFRASTRUKTURY DOPRAVA	
DATA	11/2024		
MĚŘITVO	1:5000		