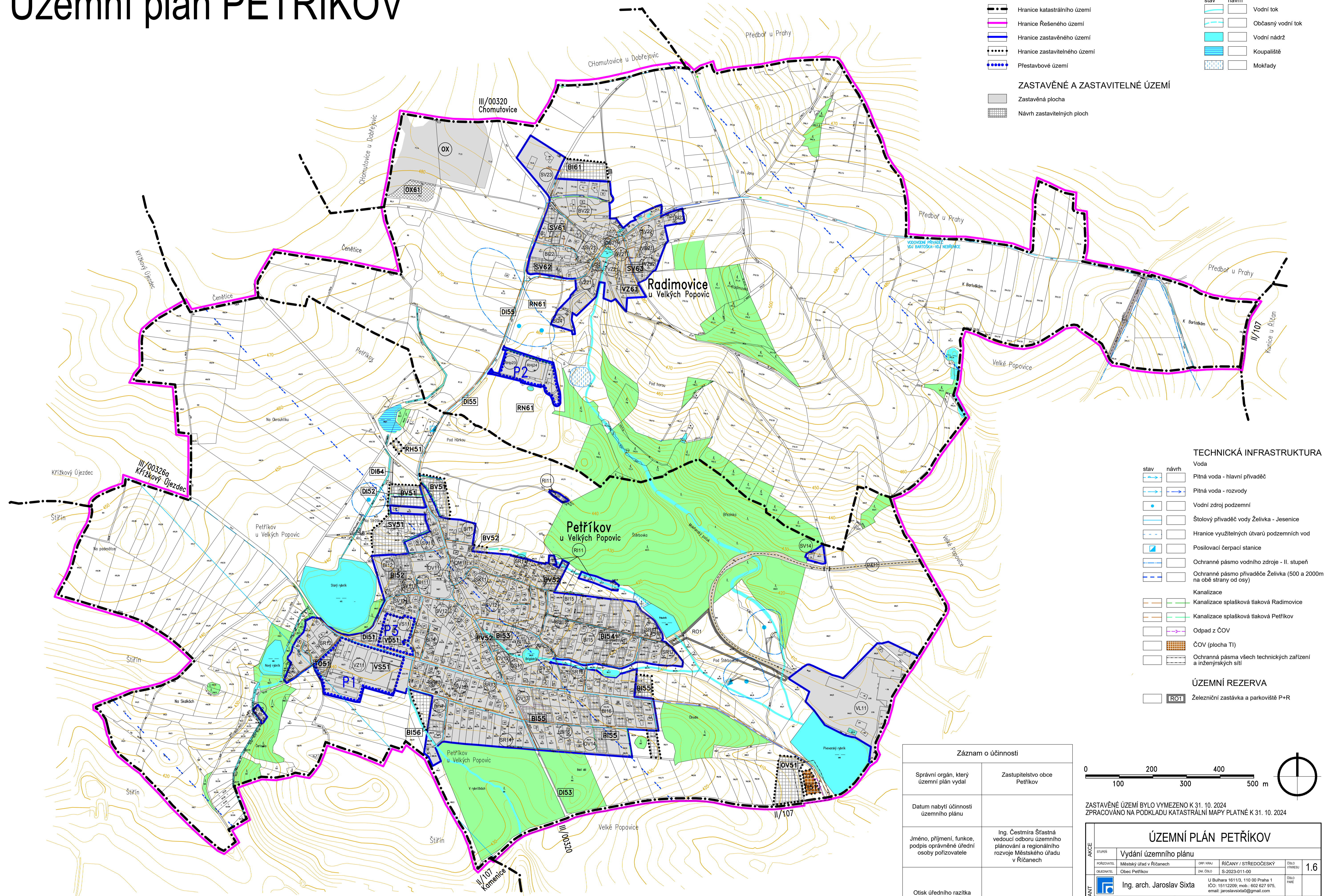


Územní plán PETŘÍKOV



LEGENDA:

HRANICE ÚZEMÍ

- Hranice katastrálního území
- Hranice řešeného území
- Hranice zastavěného území
- Hranice zastavitelného území
- Přestavbové území

ZASTAVĚNÉ A ZASTAVITELNÉ ÚZEMÍ

- Zastavěná plocha
- Návrh zastavitelných ploch

VODNÍ REŽIM

- stav
- návrh
- Vodní tok
- Občasný vodní tok
- Vodní nádrž
- Koupaliště
- Mokřady

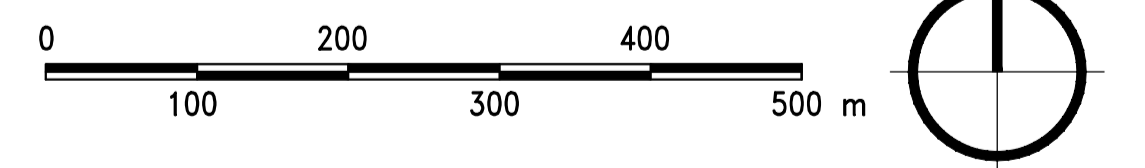
TECHNICKÁ INFRASTRUKTURA

- Voda
- Pitná voda - hlavní přivaděč
 - Pitná voda - rozvody
 - Vodní zdroj podzemní
 - Štoly přivaděče vody Želivka - Jesenice
 - Hranice využitelných útvarů podzemních vod
 - Posilovací čerpací stanice
 - Ochranné pásmo vodního zdroje - II. stupeň
 - Ochranné pásmo přivaděče Želivka (500 a 2000m na obě strany od osy)
- Kanalizace
- Kanalizace splašková tlaková Radimovice
 - Kanalizace splašková tlaková Petřikov
 - Odpad z ČOV
 - ČOV (plocha T1)
 - Ochranná pásma všech technických zařízení a inženýrských sítí

ÚZEMNÍ REZERVA

- Železniční zastávka a parkoviště P+R

Záznam o účinnosti	
Správní orgán, který územní plán vydal	Zastupitelstvo obce Petřikov
Datum nabytí účinnosti územního plánu	
Jméno, příjmení, funkce, podpis oprávněné úřední osoby pořizovatele	Ing. Čestmíra Štaňsa vedoucí odboru územního plánování a regionálního rozvoje Městského úřadu v Říčanech
Otisk úředního razítka	



ZASTAVĚNÉ ÚZEMÍ BYLO VYMEZENO K 31. 10. 2024
ZPRACOVÁNO NA PODKLADU KATASTRÁLNÍ MAPY PLATNÉ K 31. 10. 2024

ÚZEMNÍ PLÁN PETŘÍKOV			
STUPĚŇ	Vydání územního plánu		
POŘIZOVATEL	Městský úřad v Říčanech	ORP / ORA	ŘÍČANY / STŘEDOČESKÝ
OKLADNĚTEL	Obec Petřikov	ZAK ČÍSLO	S-2023-011-00
PROJEKTANT	Ing. arch. Jaroslav Sixta	OBŠL	1.6
PROJEKTOVATEL	Ing. D. ZELINKOVÁ	VÝKRES VEŘEJNÉ INFRASTRUKTURY VODNÍ HOSPODÁŘSTVÍ	
DATA	11/2024	U Bulhara 1611/3, 110 00 Praha 1 IČO: 15112209, mob.: 602 627 975, email: jaroslav.voxta@gmail.com	
MĚŘITVO	1:5000		