

dne **9. 8. 2022** od **12:00** do **15:30** hodin

---

**Plánovaná odstávka zahrnuje tyto lokality:****Petříkov (okres Praha-východ)**

č. p. 2, 5, 40, 43, 46, 49, 50, 53, 63, 64, 65, 67, 69, 74, 76, 77, 78, 79, 81, 82, 87, 90-98, 102, 104, 107, 109, 111, 113, 121, 127, 133, 135, 155, 175, 176, 177, 183, 202

č. ev. 10, 23, 27

kat. území **Petříkov u Velkých Popovic (kód 720411)**: parcelní č. 683/5, 684/15, 684/16

---

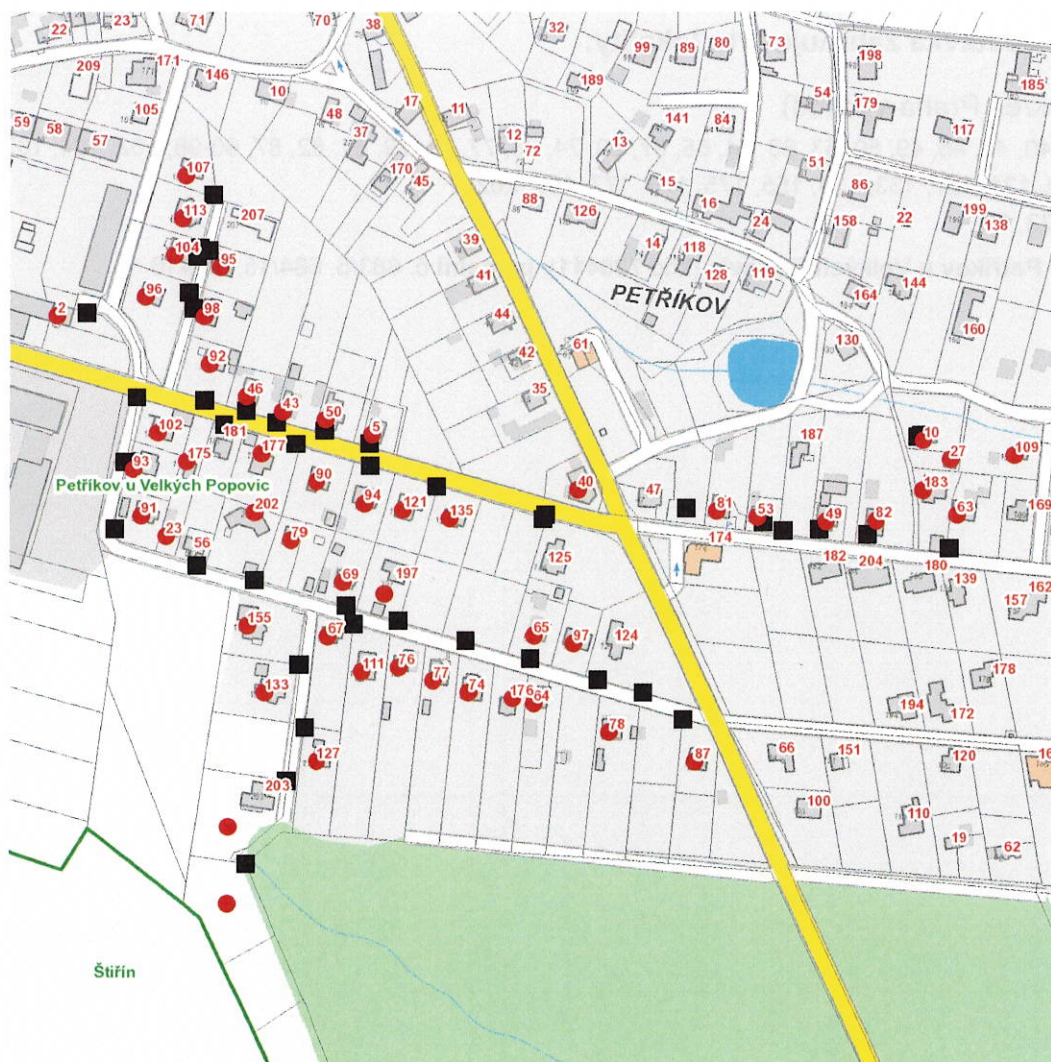
**UPOZORNĚNÍ**

**Dotčené zařízení distribuční soustavy je nutné i v době odstávky považovat za zařízení pod napětím**, a proto vás žádáme o dodržení všech zásad bezpečnosti a provedení opatření potřebných k zamezení případných škod na zdraví a majetku. | Provozovatelé výroben elektřiny jsou povinni zajistit přerušení dodávky elektřiny z výroby do vypnutého úseku distribuční soustavy.

---

**NEJDE VÁM ELEKTRINA...**

**TIP:** Registrujte se zdarma na [www.cezdistribuce.cz/sluzba](http://www.cezdistribuce.cz/sluzba) a informace o odstávkách elektřiny budete dostávat e-mailem nebo SMS. U poruch zasíláme SMS s předpokládanou dobou obnovení dodávek. | Aktuální stav dodávek elektřiny na konkrétní adrese zjistíte snadno, rychle a bez registrace na portále **Bez Št'avy** ([www.bezstavy.cz](http://www.bezstavy.cz)).

**dne 9. 8. 2022 od 12:00 do 15:30 hodin****Orientační mapový podklad odstávkou dotčených lokalit****VYSVĚTLIVKY**

- – adresy dotčené odstávkou elektřiny
- – místa připojení k elektrické síti dotčená odstávkou

**INFORMACE ZASLÁNA**

IDDS: hvmb6kx (Obec Petřikov)